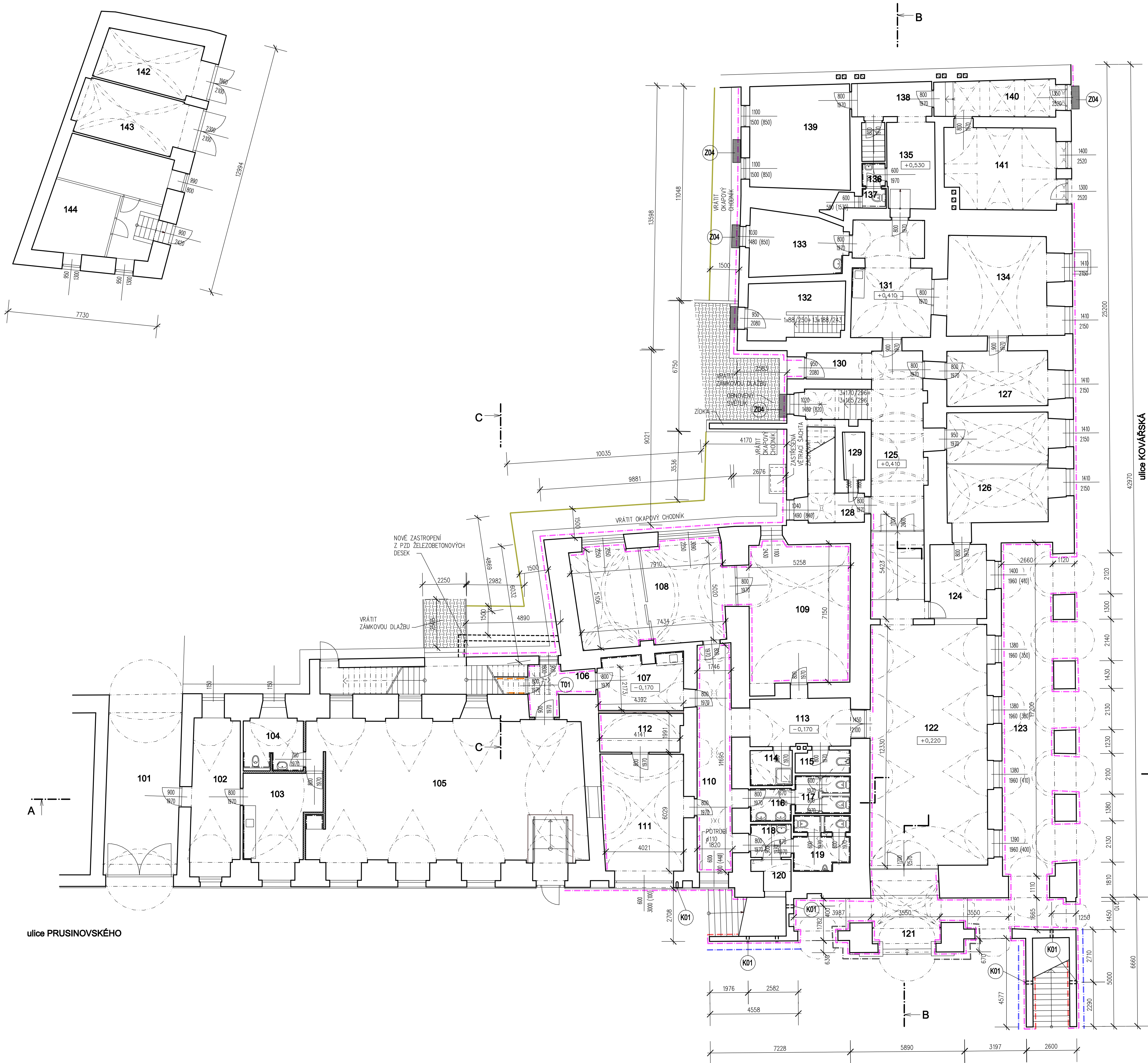


Půdorys 1. NP - nový stav - M 1:100



Čís.M.	ÚČEL MÍSTNOSTI	PL(m2)	PODLAHA	STĚNY	OBKLAD
101	CHODBA	35,37	BETONOVÁ DLAŽBA		
102	SKLAD KOL	22,19	KERAMICKÁ DLAŽBA		KERAMICKÝ SOKL v. 100 mm
103	SKLAD	18,06	KERAMICKÁ DLAŽBA		DŘEVĚNÁ LÍŠTA v. 50 mm
104	WC	35,37	KERAMICKÁ DLAŽBA		KERAMICKÝ OBKLAD v. 2400 mm, SOKL 100 mm
105	INFORMAČNÍ CENTRUM	110,96	KERAMICKÁ DLAŽBA		DŘEVĚNÁ LÍŠTA v. 50 mm
106	CHODBA	4,92	KERAMICKÁ DLAŽBA	OBNOVA OMÍTEK	KERAMICKÝ SOKL v. 70 mm
107	ČAJOVÁ KUCHÝŇKA	12,45	PVC	OBNOVA OMÍTEK	KERAMICKÝ SOKL v. 1500 mm, SOKL 100 mm
108	KANCELÁŘ	38,57	NOVÝ KOBEREC	OBNOVA OMÍTEK	KOBERCOVÁ LÍŠTA
109	KANCELÁŘ	37,23	NOVÝ KOBEREC	OBNOVA OMÍTEK	KOBERCOVÁ LÍŠTA
110	CHODBA	20,97	MRAMOROVÁ DLAŽBA	OBNOVA OMÍTEK	SOKL v. 100 mm
111	KANCELÁŘ	25,15	NOVÝ KOBEREC	OBNOVA OMÍTEK	KOBERCOVÁ LÍŠTA
112	ARCHIV	8,49	MRAMOROVÁ DLAŽBA	OBNOVA OMÍTEK	SOKL v. 100 mm
113	CHODBA	14,20	MRAMOROVÁ DLAŽBA		SOKL v. 100 mm
114	PŘEBALOVACÍ MÍSTNOST	3,95	KERAMICKÁ DLAŽBA		KERAMICKÝ OBKLAD v. 2000 mm, SOKL 100 mm
115	ÚKLADOVÁ MÍSTNOST	3,26	KERAMICKÁ DLAŽBA		KERAMICKÝ OBKLAD
116	WC ŽENY – PŘEDSÍŇ	3,57	KERAMICKÁ DLAŽBA		KERAMICKÝ OBKLAD v. 2100 mm
117	WC ŽENY	5,52	KERAMICKÁ DLAŽBA		KERAMICKÝ OBKLAD v. 2100 mm
118	WC MUŽI – PŘEDSÍŇ	3,57	KERAMICKÁ DLAŽBA		KERAMICKÝ OBKLAD v. 2050 mm
119	WC MUŽI	7,47	KERAMICKÁ DLAŽBA		KERAMICKÝ OBKLAD v. 2050 mm
120	SKLAD	2,70	KERAMICKÁ DLAŽBA		
121	VSTUP DO BUDOVY	30,32	PÍSKOVCOVÁ DLAŽBA	OBNOVA OMÍTEK	SOKL v. 100 mm
122	VSTUPNÍ HALA	88,55	MRAMOROVÁ DLAŽBA		
123	PODLBOUBÍ	48,59	PÍSKOVCOVÁ DLAŽBA		
124	PODTELNA	11,12	KOBEREC		KOBERCOVÁ LÍŠTA
125	CHODBA	24,93	KERAMICKÁ DLAŽBA		KERAMICKÝ SOKL v. 70 mm
126	KANCELÁŘ – OVĚŘOVÁNÍ	29,67	KOBEREC		KOBERCOVÁ LÍŠTA
127	KANCELÁŘ	14,84	KOBEREC		KOBERCOVÁ LÍŠTA
128	SKLAD	9,17	PVC		
129	SKLAD	2,72	BETONOVÝ POTĚR		
130	ZADNÍ VSTUP	4,57	KERAMICKÁ DLAŽBA		KERAMICKÝ SOKL v. 70 mm
131	CHODBA + KUCHÝŇKA	23,22	PVC		PVC, LÍŠTA, KER. OBKLAD v. 1400 mm
132	SKLAD	14,55	KERAMICKÁ DLAŽBA		KERAMICKÝ SOKL v. 70 mm
133	KANCELÁŘ	15,01	KOBEREC		KOBERCOVÁ LÍŠTA; KER. OBKLAD v. 1360 mm
134	KANCELÁŘ	26,42	KOBEREC		KOBERCOVÁ LÍŠTA
135	CHODBA	10,97	KERAMICKÁ DLAŽBA		KERAMICKÝ SOKL v. 70 mm
136	PŘEDSÍŇ WC	1,43	KERAMICKÁ DLAŽBA		KERAMICKÝ OBKLAD v. 1530 mm
137	WC	1,26	KERAMICKÁ DLAŽBA		KERAMICKÝ OBKLAD v. 1530 mm
138	CHODBA	7,26	KERAMICKÁ DLAŽBA		KERAMICKÝ SOKL v. 70 mm
139	KANCELÁŘ	27,60	KOBEREC		KOBERCOVÁ LÍŠTA
140	KANCELÁŘ	11,74	KOBEREC		KERAMICKÝ SOKL v. 70 mm
141	KANCELÁŘ	23,55	KOBEREC		KERAMICKÝ SOKL v. 70 mm
142	GARÁŽ	15,69	CEMENTOVÝ POTĚR		
143	GARÁŽ	17,91	CEMENTOVÝ POTĚR		
144	SKLAD	33,42	CEMENTOVÝ POTĚR		

LEGENDA MATERIÁLŮ A NAVRHOVANÝCH OPATŘENÍ:

- Stávající zdivo a konstrukce
- Obnova omítek
- Režné zdivo
- Aplikace silikátové práhné stěrky a obnova soklové omítky s nutou nad schodišťovými stupni
- Oprava izolace zidek schodišť
- Dilatační nerezový pásek
- Plošný geodrn

POZNÁMKA:

– ROZSAH OBNOVOVANÝCH OMÍTEK JE PODROBNĚ DEFINOVÁN V ČÁSTI D.1.1b SANACE VLHKÉHO ZDIVA
– VE DVORNÍ ČÁSTI BUDOVY VRÁCENÝ DLAŽBY A OKAPOVÉ CHODNÍKY V PŮVODNÍM ROZSAHU

ZODP. PROJEKTANT	VYPRACOVAL	KATASTR	 Ing. Jakub Burý projekt - konzultace - inženýring Tovačovského 2784/24, 767 01 Kroměříž projekce@bury.cz www.bury.cz
ING. JAKUB BURÝ	ING. JAKUB BURÝ	KROMĚŘÍŽ P. Č. ST. 217, ST. 218, ST. 216/1, ST. 216/3	
INVESTOR:	MĚSTO KROMĚŘÍŽ, VELKÉ NÁMĚSTÍ 115, 767 01 KROMĚŘÍŽ		
AKCE :	SANACE VLHKÉHO ZDIVA RADNICE V KROMĚŘÍŽI	DATUM	01/2021
		STUPEŇ	DPS
		ZAK. Č.	08–20
		MĚŘÍTKO	1:100
OBSAH :	D.1.1a ARCHITEKTONICKO–STAVEBNÍ ŘEŠENÍ	ČÁST:	Č. VÝK.
	PŮDORYS 1. NP - NOVÝ STAV	D.	D.1.1a-109